



Cruz Roja Ecuatoriana
Junta Provincial de Pichincha

Puntos de donación voluntaria de sangre

22 NOV - 28 NOV

Centro Médico El Batán
Cochapata E11- 10 y Abascal
LUNES A VIERNES
7H30 - 15H30

CCI 2°Piso
LUNES A VIERNES
9H30 - 15H30

Cruz Roja Pichincha
San Javier y Orellana
LUNES A VIERNES
8H30 - 16H00

MediRecreo 5° Piso
LUNES A VIERNES
8H00 - 15H50

LUNES

PLAZA DEL TEATRO
Guayaquil y Manabí
9H00 - 15H45

EL RECREO
C.C. El Recreo
8H30 - 15H45

EL EJIDO
10 de Agosto y Bogotá
9H00 - 15H45

CNT Villaflora
10 de Agosto y Bogotá
9H00 - 15H45

AKI SOLANDA
Av. Benancio Estandoque y Jose Prieto
9H00 - 15H45

MARTES

CHILLOGALLO
Mariscal Sucre frente al Santa María
9H00 - 15H45

SAN AGUSTÍN
Chile y Flores
9H00 - 15H45

BARRIO MONJAS
JARDIN DEL VALLE
Manuel Orozco y Carlos Polit
9H00 - 15H45

IESS FUT
Chile y Flores
9H00 - 15H45



Cruz Roja Ecuatoriana
Junta Provincial de Pichincha

Puntos de donación voluntaria de sangre

22 NOV - 28 NOV

Centro Médico El Batán
Cochapata E11- 10 y Abascal
LUNES A VIERNES
7H30 - 15H30

CCI 2°Piso
LUNES A VIERNES
9H30 - 15H30

Cruz Roja Pichincha
San Javier y Orellana
LUNES A VIERNES
8H30 - 16H00

MediRecreo 5° Piso
LUNES A VIERNES
8H00 - 15H50

MIÉRCOLES

LA MERCED
Chile y Cuenca
9H00 - 15H45

VENEZUELA Y SUCRE
Venezuela y Sucre
9H00 - 15H45

TROLE SUR
Estación del Trole sur
10H00 - 15H00

PLATAFORMA NORTE
Amazonas y Unión Nacional de periodistas
9H00 - 15H45

LA MAGDALENA
Mariscal Sucre y Huainapalcon
9H00 - 15H45

JUEVES

QUICENTRO SUR
Centro comercial Quicentro Sur
8H00 - 15H45

SAN AGUSTÍN
Chile y Flores
9H00 - 15H45

PARQUE TURISMO
Sangolquí
9H00 - 15H45

FAME
Av. General Rumiñahui
3976, Junto a la ESPE
9H00 - 15H45

PARQUE EMAAP
Mariana de Jesús y Alemania
9H00 - 15H00



Cruz Roja Ecuatoriana
Junta Provincial de Pichincha

Puntos de donación voluntaria de sangre

22 NOV - 28 NOV

Centro Médico El Batán
Cochapata E11- 10 y Abascal
LUNES A VIERNES
7H30 - 15H30

CCI 2°Piso
LUNES A VIERNES
9H30 - 15H30

Cruz Roja Pichincha
San Javier y Orellana
LUNES A VIERNES
8H30 - 16H00

MediRecreo 5° Piso
LUNES A VIERNES
8H00 - 15H50

VIERNES

MSP PIFO
Parque Central
9H00 - 15H45

TELCONET
Mariana de Jesús y
10 De Agosto
9H00 - 15H45

MACHACHI
Pretil de la Iglesia
9H00 - 15H45

FAME
Av. General Rumiñahui
3976, Junto a la ESPE
8H30 - 14H00

RRDC
Quishuar y Marieta de Veintimilla
9H00 - 15H45

SÁBADO

BALCÓN DEL NORTE
Francisco Granizo y
Av. Mariscal Sucre
8H30 - 15H00

PARQUE COTOCOLLAO
José María Guerrero y Lizardo Ruíz
8H30 - 15H00

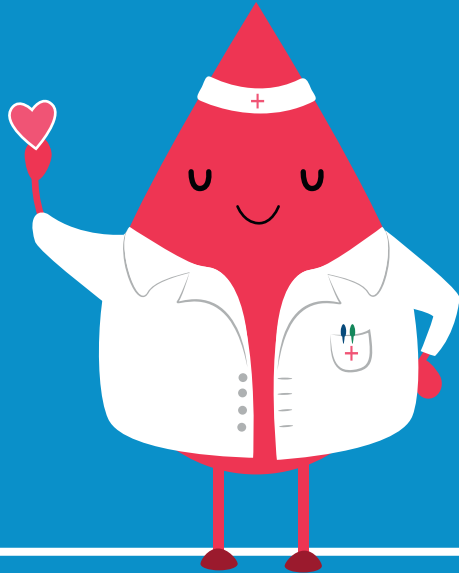


Cruz Roja Ecuatoriana
Junta Provincial de Pichincha

¿Dónde donar sangre esta semana?

Consúltalo aquí

22 NOV - 28 NOV





Cruz Roja Ecuatoriana
Junta Provincial de Pichincha

¿Dónde donar sangre esta semana?

Consúltalo en nuestra web
www.cruzrojapichincha.org

22 NOV - 28 NOV

