



**Cruz Roja Ecuatoriana**  
Junta Provincial de Pichincha

# Puntos de donación voluntaria de sangre

**13 DIC - 19 DIC**

Centro Médico El Batán  
Cochapata E11- 10 y Abascal  
**LUNES A VIERNES**  
**7H30 - 15H30**

CCI 2°Piso  
**LUNES A VIERNES**  
**9H30 - 15H30**

Cruz Roja Pichincha  
San Javier y Orellana  
**LUNES A VIERNES**  
**8H30 - 16H00**

MediRecreo 5° Piso  
**LUNES A VIERNES**  
**8H00 - 15H50**

## LUNES

**LA MERCED**  
Chile y Cuenca  
**9H00 - 15H45**

**VENEZUELA Y SUCRE**  
Venezuela y Sucre  
**9H00 - 15H45**

**EL EJIDO**  
10 de Agosto y Bogotá  
**9H00 - 15H45**

**VILLAFLORA**  
Frente al Bnco Pichincha  
**9H00 - 15H45**

## MARTES

**A H CORP**  
San Javier y San Camilo  
**9H00 - 15H45**

**CHILLOGALLO**  
Puente del Caballito  
**9H00 - 16H00**

**SAN AGUSTÍN**  
Chile y Flores  
**9H00 - 15H45**

**TEJEC**  
Antonio José de Sucre y  
Pedro Pérez Echanique  
**9H00 - 15H45**

**PLATAFORMA NORTE**  
Amazonas y Unión Nacional  
de Periodistas  
**9H00 - 15H45**



**Cruz Roja Ecuatoriana**  
Junta Provincial de Pichincha

# Puntos de donación voluntaria de sangre

**13 DIC - 19 DIC**

Centro Médico El Batán  
Cochapata E11- 10 y Abascal  
**LUNES A VIERNES**  
**7H30 - 15H30**

CCI 2°Piso  
**LUNES A VIERNES**  
**9H30 - 15H30**

Cruz Roja Pichincha  
San Javier y Orellana  
**LUNES A VIERNES**  
**8H30 - 16H00**

MediRecreo 5° Piso  
**LUNES A VIERNES**  
**8H00 - 15H50**

## MIÉRCOLES

HOSPITAL PABLO  
ARTURO SUAREZ  
Ángel Ludeña y Machala 0e52-6  
**9H00 - 15H45**

BULEVAR NN.UU.  
Naciones Unidas y Shyris  
**10H00 - 15H00**

HOLCIM  
Ángel Ludeña y Machala 0e52-6  
**9H00 - 15H45**

PARQUE EMAAP  
Mariana de Jesús y Alemania  
**9H00 - 15H45**

## JUEVES

POLICIA NACIONAL  
Pusuquí  
**9H00 - 15H45**

POLICIA NACIONAL  
Pusuquí  
**9H00 - 15H45**

POLICIA NACIONAL  
Pusuquí  
**9H00 - 15H45**

EL EJIDO  
10 de Agosto y Bogotá  
**9H00 - 12H45**



**Cruz Roja Ecuatoriana**  
Junta Provincial de Pichincha

# Puntos de donación voluntaria de sangre

**13 DIC - 19 DIC**

Centro Médico El Batán  
Cochapata E11- 10 y Abascal  
**LUNES A VIERNES**  
**7H30 - 15H30**

CCI 2°Piso  
**LUNES A VIERNES**  
**9H30 - 15H30**

Cruz Roja Pichincha  
San Javier y Orellana  
**LUNES A VIERNES**  
**8H30 - 16H00**

MediRecreo 5° Piso  
**LUNES A VIERNES**  
**8H00 - 15H50**

## **VIERNES**

**HOSPITAL EUGENIO  
ESPEJO**  
Parque Central  
**8H00 - 15H45**

**PARQUE TURISMO**  
Sangolquí  
**9H00 - 15H45**

**MACHACHI**  
Pretil de la Iglesia  
**9H00 - 15H45**

**QUICENTRO SUR**  
Centro comercial Quicentro Sur  
**8H00 - 15H45**

**LA MERCED**  
Chile y Cuenca  
**9H00 - 15H45**

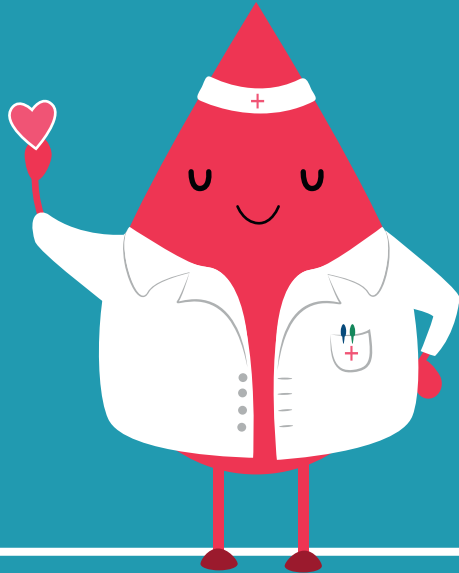


**Cruz Roja Ecuatoriana**  
Junta Provincial de Pichincha

*¿Dónde donar sangre esta semana?*

*Consúltalo aquí*

**13 DIC - 19 DIC**





**Cruz Roja Ecuatoriana**  
Junta Provincial de Pichincha

*¿Dónde donar sangre esta semana?*

Consúltalo en nuestra web  
**[www.cruzrojapichincha.org](http://www.cruzrojapichincha.org)**

**13 DIC - 19 DIC**

